

# HACETTEPE ÜNİVERSİTESİ

2020 Mali Yılı



Birim Faaliyet Raporu



HACETTEPE  
ÜNİVERSİTESİ  
Ankara 2021

## SUNUŞ

Saęlık hizmetlerinin deęişik alanlarında ekip anlayışı ile alıřan ve hizmet sunumunda kalitenin artırılabilmesine olanak saęlayan; aranan insan gcnn yetiřtirilmesi amacıyla kurulan Hacettepe niversitesi Saęlık Hizmetleri Meslek Yksekokulu 2020-2021 ders yılı itibariyle, Aęız ve Diř Saęlıęı Programı, Ameliyathane Hizmetleri Programı, Dezenfeksiyon, Sterilizasyon ve Antisepsi Programı, Eczane Hizmetleri Programı, Eczane Hizmetleri Programı (II./Pasif), Elektronrofizyoloji Programı, Diř Protez Teknolojisi Programı, İlk ve Acil Yardım Programı, Odyometri Programı, Ortopedik Protez ve Ortez Programı, Radyoterapi Programı, Tıbbi Dokmantasyon ve Sekreterlik Programı, Tıbbi Grntleme Teknikleri Programı ve Tıbbi Laboratuvar Teknikleri Programı olmak zere **14 programda toplam 2302 ęrenci** ile eęitim-ęretim faaliyetlerini srdrmektedir.

**Prof. Dr. Mustafa Alper Ergin**  
**Mdr**

## İÇİNDEKİLER

<b>SUNUŞ</b> .....	<b>2</b>
EKLER .....	5
<b>I- GENEL BİLGİLER</b> .....	<b>6</b>
A. Misyon ve Vizyon.....	6
B. Yetki, Görev ve Sorumluluklar .....	7
C. İdareye İlişkin Bilgiler.....	7
1- Fiziksel Yapı.....	7
2- Örgüt Yapısı .....	10
3- Bilgi ve Teknolojik Kaynaklar .....	12
4- İnsan Kaynakları.....	14
5- Sunulan Hizmetler .....	25
<b>II- AMAÇ VE HEDEFLER</b> .....	<b>36</b>
A. Amaç ve Hedefler .....	36
<b>III- FAALİYETLERE İLİŞKİN BİLGİ VE DEĞERLENDİRMELER</b> .....	<b>37</b>
A. Mali Bilgiler.....	37
1- Bütçe Uygulama Sonuçları.....	37
<b>SORUMLU BİRİM: TÜM HARCAMA BİRİMLERİ</b> .....	<b>38</b>
<b>SORUMLU BİRİM: TÜM HARCAMA BİRİMLERİ</b> .....	<b>39</b>
<b>IV- KURUMSAL KABİLİYET VE KAPASİTENİN DEĞERLENDİRİLMESİ</b> .....	<b>42</b>
A. Üstün Yönler .....	42
B. Zayıf Yönler .....	42
C. Değerlendirme.....	42
<b>V- ÖNERİ VE TEDBİRLER</b> .....	<b>43</b>

## TABLolar

Tablo 1. Eğitim Alanlarının Dağılımı.....	8
Tablo 2. Toplam Derslik Alanlarının Dağılımı.....	9
Tablo 3. Yazılım ve Bilgisayarlar .....	12
Tablo 4. Birimler Tarafından Kullanılan Yazılım Programları .....	13
Tablo 5. Toplam Personel Dağılımı .....	14
Tablo 6. Yönetici Personel Dağılımı Tablosu.....	15
Tablo 7. Akademik Personelin Dağılımı .....	16
Tablo 8. Yurtiçi ve Yurtdışı Görevlendirilen Akademik Personelin (2547/39) Dağılımı .....	17
Tablo 9. Akademik Personelin Yaş İtibariyle Dağılımı.....	18

Tablo 10. Akademik Personelin Hizmet Sürelerine Göre Dağılımı .....	19
Tablo 11. İdari Personel Dağılımı .....	20
Tablo 12. İdari Personelin Eğitim Durumu.....	21
Tablo 13. İdari Personelin Hizmet Sürelerine Göre Dağılımı .....	22
Tablo 14. İdari Personelin Yaş İtibariyle Dağılımı Tablosu .....	23
Tablo 15. Engelli Personelin Engel Oranı - Engel Grubu - Eğitim Durumu.....	24
Tablo 16. Engelli İdari Personelin Hizmet Sınıfına Göre Dağılımı .....	24
Tablo 17. Akademik Birim Bilgileri .....	25
Tablo 18. Yüksekokullar ve Meslek Yüksekokulları Öğrenci Sayıları .....	26
Tablo 19. Engelli Öğrenci Sayısı .....	26
Tablo 20. Öğrenci Kontenjanları ve Doluluk Oranı .....	27
Tablo 21. 2020-2021 Eğitim-Öğretim Yılında Yatay Geçiş ile Üniversitemize Gelen Öğrenci Sayısı.....	27
Tablo 22. 2020-2021 Eğitim-Öğretim Yılında Kaydı Silinen Öğrenci Sayısı.....	28
Tablo 23. Uluslararası Öğrenci Sayısı.....	28
Tablo 24. Mülteci Öğrenci Sayısı.....	28
Tablo 25. 2020-2021 Eğitim-Öğretim Yılında Disiplin Cezası Alan Öğrencilerin Sayısı .....	29
Tablo 26. 667 Sayılı KHK ile Gelen Öğrenciler.....	29
Tablo 27. Öğrencilere İlişkin Veriler .....	30
Tablo 28. Öğrencilerin Mezuniyet Durumları .....	31
Tablo 29. Mezun Bilgileri .....	31
Tablo 30. Öğrenci Oranları.....	32
Tablo 31. Lisans Programlarına Kabul Edilen Öğrencilerin Niteliği.....	33
Tablo 32. Hizmet, Bilim-Sanat, Teşvik ve Başarı Ödülleri Alan Kişi Sayısı.....	34
Tablo 33. TÜBA ve TÜBİTAK Ödüllü Öğretim Üyesi Sayısı .....	34
Tablo 34. Uluslararası Kuruluşlara Üyelik Bilgi Formu.....	34
Tablo 35. 2020 Yılında Yapılan Toplumsal Sorumluluk Projeleri ve Faaliyetleri.....	34
Tablo 36. Birim Özel Bütçesi .....	38
Tablo 37. 2020 Mali Yılı Birim Harcama Durumu (1/2).....	39
Tablo 38. Ulusal ve Uluslararası Toplantı Sayısı.....	40

Tablo 39. Ulusal ve Uluslararası Toplantılara Katılan Kiři Sayısı ..... 41

**EKLER**

Ek 1- Tesis, Makine ve Cihazlar Listesi ..... 44

Ek 2- Demirbařlar Listesi..... 44

Ek 3- Gvence Beyanları ..... 45

# I- GENEL BİLGİLER

## A. Misyon ve Vizyon

### Misyon

Sağlık hizmetleri alanında nitelikli yardımcı sağlık personeli yetiştirmek, ülkemizde lider konumunu sürdürerek çalışma alanlarında öncelikle tercih edilen bir eğitim kurumu olma özelliğini korumaktır. Yüksekokulumuz; evrensel değerler ışığında bilim ve teknoloji birikiminden yararlanarak ülkenin gereksinim duyduğu sağlık hizmetleri alanında, ön lisans düzeyinde üstün nitelikli ve mesleki açıdan yetkin, toplumsal değerlere saygılı bireyler yetiştirmeyi görev edinmiştir.

### Vizyon

Ulusal ve uluslararası düzeyde yükseköğretim kalitesi ile lider eğitim merkezi olmak, yardımcı sağlık hizmetleri elemanlarının yetiştirilmesinde birincilikle tercih edilen eğitim kurumu olmak, katılımcı yönetim modeli ile öğrenci ve çalışan memnuniyetini mükemmele ulaştırmak, yüksek eğitim ve öğretim kalitesiyle her düzeyde rekabet edebilecek standartlara ulaşmak, gelişen çağın gereklerine uygun, sağlık sektörünün gereksinim duyacağı yeni programlar geliştirmek ve Daha İleriye En İyiye ulaşmaktadır.

## **B. Yetki, Görev ve Sorumluluklar**

2547 Sayılı Yükseköğretim Kanunu'nun 3. Maddesi "i" fıkrasında belirtilen hükümlere göre ara insan gücü yetiřtirmek.

## **C. İdareye İliřkin Bilgiler**

### **1- Fiziksel Yapı**

Yüksekokulumuzun 2018-2019 Eğitim-Öğretim yılında öğrenci sayısı 2.005, 2019-2020 Eğitim-Öğretim Yılında öğrenci sayısı 2.286, 2020-2021 Eğitim-Öğretim Yılında öğrenci sayısı 2.302 olmuştur. Öğrenci sayımız yıldan yıla katlanarak artmaktadır. Bu nedenle sınıflarımızın kapasitesi en fazla 50 kişilik olup, acilen 76-100 kişilik 10 adet sınıflara ihtiyacımız vardır.

#### 1.4- Eğitim Alanları, Derslikler ve Ofisler

Tablo 1. Eğitim Alanlarının Dağılımı

Eğitim Alanı	Yıllar	Amfi			Sınıf			Bilgisayar Lab.			Diğer Lab.			Atölyeler			Toplam			Dersliklerin Payı (%)		
		Beytepe	Sıhhiye	Diğer	Beytepe	Sıhhiye	Diğer	Beytepe	Sıhhiye	Diğer	Beytepe	Sıhhiye	Diğer	Beytepe	Sıhhiye	Diğer	Beytepe	Sıhhiye	Diğer	Beytepe	Sıhhiye	Diğer
50 Kişilik ve Altı	2018					8			1			7					16					
	2019					8			1			7					16					
	2020					8			1			6					15					
51-75 Kişilik	2018					1											1					
	2019					1											1					
	2020					1											1					
76-100 Kişilik	2018		1														1					
	2019		1														1					
	2020		1														1					
101-150 Kişilik	2018																					
	2019																					
	2020																					
151-250 Kişilik	2018																					
	2019																					
	2020																					
251-Üzeri Kişilik	2018																					
	2019																					
	2020																					
Toplam	2018		1			9			1			7					18					
	2019		1			9			1			7					18					
	2020		1			9			1			6					17					

15/01/2021 tarihli verisidir.

Sorumlu Birim: Tüm Birimler ve Yapı İşleri ve Teknik Daire Başkanlığı



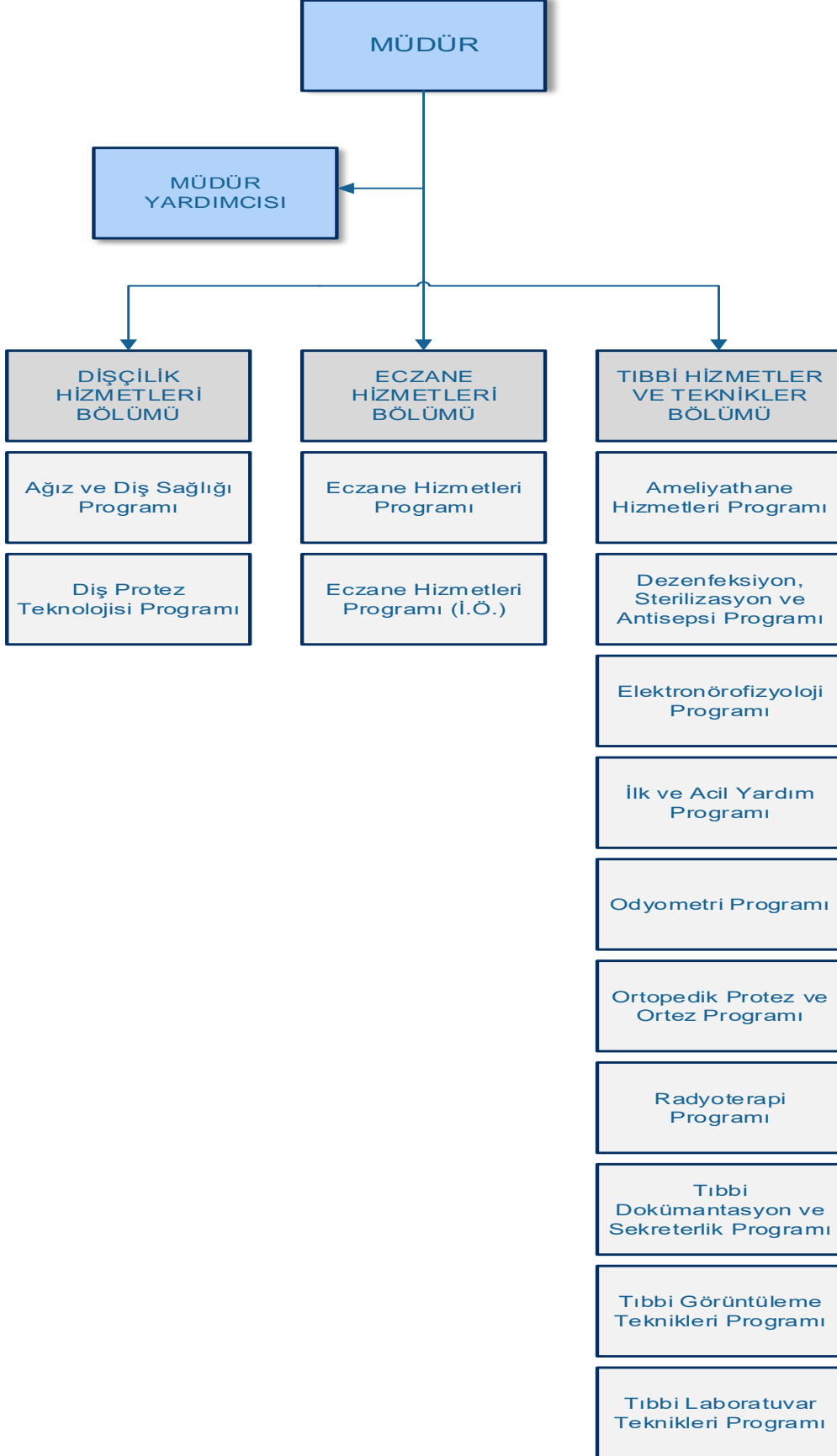
**Tablo 2. Toplam Derslik Alanlarının Dağılımı**

	m <sup>2</sup>
Lisans programlarındaki toplam derslik alanı	
Önlisans programlarındaki toplam derslik alanı	1064.04
Lisansüstü programlardaki toplam derslik alanı	
Sosyal Donatı Alanı	

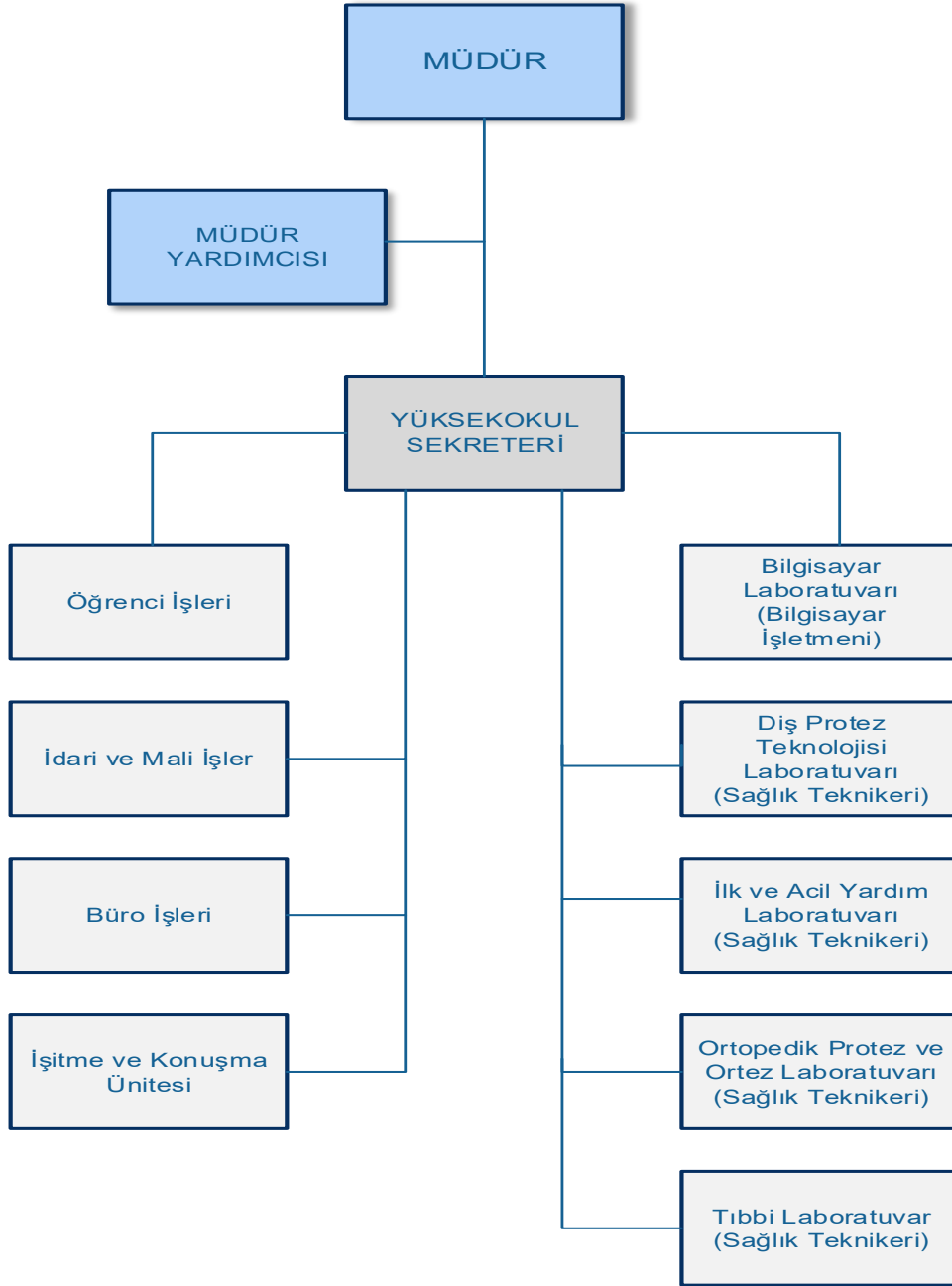
**15/01/2021 tarihli verisidir.**

## 2- Örgüt Yapısı

### SAĞLIK HİZMETLERİ MESLEK YÜKSEKOKULU AKADEMİK KURULUŞ ŞEMASI



SAĞLIK HİZMETLERİ MESLEK YÜKSEKOKULU İDARİ KURULUŞ ŞEMASI



### 3- Bilgi ve Teknolojik Kaynaklar

Üniversitemizi/Biriminizin başta ağ cihazları ve fiber kablolama olmak üzere bilişim hizmetleri alanında hizmet vermeye yönelik alt yapı olanakları ortaya konulmalıdır.

Biriminizin hizmetlerinin eksiksiz ve tam olarak yürütülebilmesi için; bilişim sistemi, bilişim sisteminin faaliyetlere katkısı, karşılaşılan sorunlar, faaliyet raporu döneminde sistemde yapılan değişiklikler ile e-devlet uygulamalarına yer verilecektir.

Ayrıca, ihtiyaç duyulan veya ilgili yıl içerisinde temin edilen bilgi ve teknolojik kaynakların ihtiyaç gerekçeleri ayrıntılı olarak yer alacak bilgilere yer verilecektir.

#### 3.1- Bilişim Kaynakları

Tablo 3. Yazılım ve Bilgisayarlar

Cinsi		Eğitim Amaçlı (Adet)	Araştırma Amaçlı (Adet)	Sağlık Amaçlı (Adet)	İdari Amaçlı (Adet)	Toplam
Yazılım	Üniversite Yazılımı					
	Diğerleri					
	Toplam					
Bilgisayar	Masa Üstü Bilgisayarlar	37	18	4	18	77
	Taşınabilir Bilgisayarlar	19	0	0	0	19
	Diğer Bilgisayarlar ve Sunucular	0	5	0	0	5

**Sorumlu Birim: Tüm Birimler**

**Tablo 4. Birimler Tarafından Kullanılan Yazılım Programları**

Kullanılan Yazılım Programları	Kullanıcı Birimler	Yazılımın Teknik Bilgileri ve Özellikleri	Kullanım Alanları (Eğitim, Araştırma, Sağlık, İdari)
H.Ü. Yönetim Sistemleri	Akademik ve İdari Personel	Belge Yönetim Sistemi, İnsan Kaynakları Yönetim Sistemi, Bireysel İşlemler	Akademik ve İdari Birimler
Kamu Harcama ve Muhasebe Bilişim Sistemi (KBS)	Akademik ve İdari Personel	Kamu Personel Harcamaları Yönetim Sistemi (KPHYS), Taşınır ve Kayıt Yönetim Sistemi, Harcama Yönetim Sistemi	Akademik ve İdari Birimler
Muhasebe Yönetim Sistemi (MYS)	Akademik ve İdari Personel	Ek Ders Ücretleri, Satın Alma ve Yolluk Ödeme İşlemleri	Akademik ve İdari Personel

**Sorumlu Birim: Tüm Birimler**

## 4- İnsan Kaynakları

Kurumumuzda görev yapan akademik, idari ve sözleşmeli personel ile geçici işçi pozisyonunda çalışanlarımıza ait yıllar itibari ile kadro durumları aşağıda gösterilmiştir.

2547 sayılı Kanunun 13/b-4 maddesi gereğince Yüksekokulumuzda görevlendirilen ve Ameliyathane Hizmetleri Programında ders veren Sağlık Teknikeri Süleyman KÖSE tabloya dâhil edilmemiştir.

Tablo 5. Toplam Personel Dağılımı

Kadro	Kadrolu Personel								4-d Sürekli İşçiler*								Genel Toplam				
	Akademik Personel		İdari Personel		Geçici İşçi		Sözleşmeli Personel		Güvenlik Hizmetleri		Temizlik Hizmetleri		Bilişim Hizmetleri		Aşçılık ve Bulaşıkçılık Hizmetleri				Diğer Hizmetler		
	Sayı	Dağılım %	Sayı	Dağılım %	Sayı	Dağılım %	Sayı	Dağılım %	Sayı	Dağılım %	Sayı	Dağılım %	Sayı	Dağılım %	Sayı	Dağılım %	Sayı	Dağılım %	Sayı	Dağılım %	
Personel Sayısı	Kadın	2018	7		9															16	
		2019	12		11															23	
		2020	14		10															24	
	Erkek	2018	5		11															16	
		2019	5		12															17	
		2020	6		10															16	
	Toplam	2018	12		20															32	
		2019	19		23															40	
		2020	20		20															40	

\* Hizmet yolu ile temin edilen personel 24.11.2017 tarih, 30280 sayılı Resmî Gazete’de yayınlanan 696 Sayılı Kanun Hükmünde Kararname’nin 127. maddesi uyarınca sürekli işçi kadrolarına alınmışlardır.

**Sorumlu Birim: Tüm Birimler**

**Tablo 6. Yönetici Personel Dağılımı Tablosu**

Yönetici Kadrosu	Kadın			Erkek			2020 Yılı Toplam	Dağılım Oranı (%)
	2018	2019	2020	2018	2019	2020		
Rektör								
Rektör Yardımcısı								
Genel Sekreter								
Genel Sekreter Yardımcısı								
Dekan								
Dekan Yardımcısı								
Enstitü Müdürü								
Enstitü Müdür Yardımcısı								
Yüksekokul Müdürü				1	1	1	1	
Yüksekokul Müdür Yardımcısı	2	2	1				1	
Genel Direktör								
Hastane Başhekimi								
Hastane Başhekim Yardımcısı								
Döner Sermaye İşletme Müdürü								
Daire Başkanı								
Hukuk Müşaviri								
Fakülte Sekreteri								
Enstitü Sekreteri								
Yüksekokul Sekreteri	1	1	1				1	
Yurt Müdürü								
Hastane Müdürü								
Şube Müdürü								
Hastane Müdür Yardımcısı								
Yurt Müdür Yardımcısı								
Şef	1	1	1	1	1	0	1	
<b>Toplam</b>	<b>3</b>	<b>3</b>	<b>2</b>	<b>2</b>	<b>2</b>	<b>1</b>	<b>4</b>	

Tablodaki verilere görevlendirmeler dâhildir.

**Sorumlu Birim: Tüm Birimler**

#### 4.1- Akademik Personel

Üniversitemizde görev yapan akademik personele ilişkin veriler yıllar itibari ile aşağıdaki tabloda sunulmuştur.

**Tablo 7. Akademik Personelin Dağılımı**

Hizmet Sınıflandırması		Yıllara Göre Akademik Personel Sayıları									Artış Oranı%	Personel Dağılım Oranı	
		2018			2019			2020					
		Kadın	Erkek	Toplam	Kadın	Erkek	Toplam	Kadın	Erkek	Toplam			
Öğretim Üyesi	Profesör	2	1	3	2	1	3	3	1	4			
	Doçent	2	1	3	3	1	4	3	1	4			
	Doktor Öğretim Üyesi*	1	2	3	2	1	3	3	1	4			
Araştırma Görevlisi													
Öğretim Görevlisi		5	4	9	5	3	8	5	3	8			
Toplam		10	8	18	12	6	18	14	6	20			

**Sorumlu Birim: Tüm Birimler**



#### 4.1.2- Akademik Personelin Görevlendirmeleri

Üniversitemiz ihtiyacı için yurt içinde ve dışında, kalkınma planı ilke ve hedeflerine ve Yükseköğretim Kurulu'nun belirteceği ihtiyaca ve esaslara göre öğretim elemanı yetiştirilmesi amacıyla üniversitelerin araştırma görevlisi kadroları, araştırma veya doktora çalışmaları yaptırmak üzere başka bir üniversiteye, Yükseköğretim Kurulu'nca geçici olarak tahsis edilebilir. Bu şekilde doktora veya tıpta uzmanlık veya sanatta yeterlik payesi alanlar, bu eğitimin sonunda kadrolarıyla birlikte Üniversitemize dönerek yükümlülüklerini yerine getirmektedirler.

#### 4.1.2.2- Akademik Personelin Yurtdışı ve Yurtiçi Görevlendirmeleri

Tablo 8. Yurtiçi ve Yurtdışı Görevlendirilen Akademik Personelin (2547/39) Dağılımı

Hizmet Sınıflandırması		Yurtdışı Görevlendirmeler 2547/39			Yurtiçi Görevlendirmeler 2547/39			Toplam		
		2018	2019	2020	2018	2019	2020	2018	2019	2020
Öğretim Üyesi	Profesör					1	3		1	3
	Doçent				1	2		1	2	
	Doktor Öğretim Üyesi				1	1	1	1	1	1
Araştırma Görevlisi								1		
Öğretim Görevlisi		1					2			2
Sanat Uygulamacısı										
Sahne Uygulamacısı										
Sanatçı Öğretim Elemanı										
Toplam		1			2	4	6	3	4	6

Sorumlu Birim: Akademik Birimler

#### 4.1.2.5- Üniversitemizde Ders Saati Ücretli Olarak Üniversitemizde Görevlendirilen Akademik Personel

2547 sayılı Yükseköğretim Kanununun 31. maddesine göre ders saati ücretli olarak üniversiteler ve diğer kurumlardan 2020 yılında Yüksekokulumuzda 9 akademik personel görevlendirilmiştir.

Tablo 31. 2547/31 Maddesine Göre Ders Saati Ücretli Olarak Üniversitemizde Görevlendirilen Akademik Personelin Dağılımı (2/2)

Çalıştığı Bölüm/Alan	Unvan	Sayısı
Ameliyathane Hizmetleri	Sağlık Teknisyeni	1
Ameliyathane Hizmetleri	Hemşire	1
Dezenfeksiyon, Sterilizasyon ve Antisepsi	Hemşire	1
Dezenfeksiyon, Sterilizasyon ve Antisepsi	Uzman Hemşire	1
Elektronörofizyoloji	Fizikçi	1
Elektronörofizyoloji	Yüksek Hemşire	1
İlk ve Acil Yardım	Paramedik	1
Odyometri	Uzman	1
Tıbbi Görüntüleme Teknikleri	Sağlık Teknikeri	1
Toplam		9

Sorumlu Birim: Akademik Birimler

#### 4.1.4- Akademik Personelin Yaş İtibariyle Dağılımı

Tablo 9. Akademik Personelin Yaş İtibariyle Dağılımı

Kadro	25 Yaş ve Altı		26-30 Yaş		31-35 Yaş		36-40 Yaş		41-45 Yaş		46-50 Yaş		51-55 Yaş		56 Yaş ve Üstü		Toplam	
	Sayı	%	Sayı	%	Sayı	%	Sayı	%	Sayı	%	Sayı	%	Sayı	%	Sayı	%	Sayı	%
Profesör									1				2		1		4	
Doçent											2		2				4	
Doktor Öğretim Üyesi					2				1						1		4	
Araştırma Görevlisi																		
Öğretim Görevlisi					2		2		1		1				2		8	
<b>Toplam</b>					<b>4</b>		<b>2</b>		<b>3</b>		<b>3</b>		<b>4</b>		<b>4</b>		<b>20</b>	

**Sorumlu Birim: Akademik Birimler**

#### 4.1.5 - Akademik Personelin Hizmet Sürelerine Göre Dağılımı

Tablo 10. Akademik Personelin Hizmet Sürelerine Göre Dağılımı

Kadro	5 Yıl ve Altı		6-10 Yıl		11-15 Yıl		16-20 Yıl		21-25 Yıl		26-30 Yıl		31-35 Yıl		36-40 Yıl		41-45 Yıl		46 Yıl ve Üzeri		Toplam					
	Sayı	%	Sayı	%	Sayı	%	Sayı	%	Sayı	%	Sayı	%	Sayı	%	Sayı	%	Sayı	%	Sayı	%	Sayı	%				
Profesör	Erkek										1											1				
	Kadın							1					1		1								3			
	Toplam							1			1		1		1								4			
Doçent	Erkek						1																1			
	Kadın								2		1													3		
	Toplam						1		2		1													4		
Doktor Öğretim Üyesi	Erkek						1																	1		
	Kadın	1		2																					3	
	Toplam	1		2			1																		4	
Araştırma Görevlisi	Erkek																									
	Kadın																									
	Toplam																									
Öğretim Görevlisi	Erkek					2								1											3	
	Kadın			3		1		1																		5
	Toplam			3		3		1						1												8
Toplam	Erkek					2		2				1		1												6
	Kadın	1		5		1		2		2		1		1		1										14
	Toplam	1		5		3		4		2		2		2		1										20

Sorumlu Birim: Akademik Birimler

## 4.2- İdari Personel

Tablo 11. İdari Personel Dağılımı

Hizmet Sınıflandırması	Kadro						Toplam			Pers. Dağılım Oranı (%)
	Kadın	Erkek	Kadın	Erkek	Kadın	Erkek	2018	2019	2020	
	2018		2019		2020					
Genel İdari Hizmetler Sınıfı	5	5	7	7	6	6	10	14	12	
Sağlık Hizmetleri Sınıfı	2	4	1	3	1	3	6	4	4	
Teknik Hizmetler Sınıfı										
Eğitim ve Öğretim Hiz. Sınıfı										
Avukatlık Hizmetleri Sınıfı										
Din Hizmetleri Sınıfı										
Yardımcı Hizmetler Sınıfı	2	2	3	2	3	1	4	5	4	
<b>Toplam</b>	<b>9</b>	<b>11</b>	<b>11</b>	<b>12</b>	<b>10</b>	<b>10</b>	<b>20</b>	<b>23</b>	<b>20</b>	

**Sorumlu Birim: Tüm Birimler**

#### 4.2.1- İdari Personelin Eğitim Durumu

Tablo 12. İdari Personelin Eğitim Durumu

Kadro		İlköğretim		Lise		Ön Lisans		Lisans		Y.Lisans ve Dokt.		Toplam	
		Sayı	Dağılım Oranı (%)	Sayı	Dağılım Oranı (%)	Sayı	Dağılım Oranı (%)	Sayı	Dağılım Oranı (%)	Sayı	Dağılım Oranı (%)	Sayı	Dağılım Oranı (%)
Genel İdari Hizmetler Sınıfı	Erkek			2		2		2				6	
	Kadın			1		1		3		2		7	
	Toplam			3		3		5		2		13	
Sağlık Hizmetleri Sınıfı	Erkek							2				2	
	Kadın					1						1	
	Toplam					1		2				3	
Teknik Hizmetler Sınıfı	Erkek												
	Kadın												
	Toplam												
Eğitim ve Öğretim Hiz. Sınıfı	Erkek												
	Kadın												
	Toplam												
Avukatlık Hizmetleri Sınıfı	Erkek												
	Kadın												
	Toplam												
Din Hizmetleri Sınıfı	Erkek												
	Kadın												
	Toplam												
Yardımcı Hizmetler Sınıfı	Erkek			1								1	
	Kadın	1		1				1				3	
	Toplam	1		2				1				4	
Toplam	Erkek			3		2		4				10	
	Kadın	1		2		2		4		2		10	
	Toplam	1		5		4		8		2		20	

Sorumlu Birim: Tüm Birimler

#### 4.2.2 İdari Personelin Hizmet Süreleri

**Tablo 13. İdari Personelin Hizmet Sürelerine Göre Dağılımı**

Kadro		5 Yıl ve Altı		6-10 Yıl		11-15 Yıl		16-20 Yıl		21-25 Yıl		26-30 Yıl		31-35 Yıl		36-40 Yıl		41-45 Yıl		46 Yıl ve Üzeri		Toplam		
		Sayı	Dağılım Oranı (%)	Sayı	Dağılım Oranı (%)	Sayı	Dağılım Oranı (%)	Sayı	Dağılım Oranı (%)	Sayı	Dağılım Oranı (%)	Sayı	Dağılım Oranı (%)	Sayı	Dağılım Oranı (%)	Sayı	Dağılım Oranı (%)	Sayı	Dağılım Oranı (%)	Sayı	Dağılım Oranı (%)	Sayı	Dağılım Oranı (%)	
Genel İdari Hizmetler Sınıfı	Erkek	3				1		1		1													6	
	Kadın	2		2		1				1		1											7	
	Toplam																						13	
Sağlık Hizmetleri Sınıfı	Erkek					1		1															2	
	Kadın	1																					1	
	Toplam																						3	
Teknik Hizmetler Sınıfı	Erkek																							
	Kadın																							
	Toplam																							
Eğitim ve Öğretim Hiz. Sınıfı	Erkek																							
	Kadın																							
	Toplam																							
Avukatlık Hizmetleri Sınıfı	Erkek																							
	Kadın																							
	Toplam																							
Din Hizmetleri Sınıfı	Erkek																							
	Kadın																							
	Toplam																							
Yardımcı Hizmetler Sınıfı	Erkek	1																					1	
	Kadın	1								1				1									3	
	Toplam																						4	
Toplam	Erkek	4				2		2		1				1									10	
	Kadın	4		2		1				2		1											10	
	Toplam	8		2		3		2		3		1		1								20		

**Sorumlu Birim: Tüm Birimler**

#### 4.2.3- İdari Personelin Yaş İtibariyle Dağılımı

İdari personelin yaş itibariyle dağılımı aşağıdaki tabloda gösterilmiştir.

Tablo 14. İdari Personelin Yaş İtibariyle Dağılımı Tablosu

Kadro		25 Yaş ve Altı		26-30 Yaş		31-35 Yaş		36-40 Yaş		41-45 Yaş		46-50 Yaş		51-55 Yaş		56 Yaş ve Üstü		Toplam	
		Sayı	Dağılım Oranı (%)	Sayı	Dağılım Oranı (%)	Sayı	Dağılım Oranı (%)	Sayı	Dağılım Oranı (%)	Sayı	Dağılım Oranı (%)	Sayı	Dağılım Oranı (%)	Sayı	Dağılım Oranı (%)	Sayı	Dağılım Oranı (%)	Sayı	Dağılım Oranı (%)
Genel İdari Hizmetler Sınıfı	Erkek	1		1				1		2				1				6	
	Kadın					1		1		3				1				6	
	Toplam	1		1		1		2		5				2				12	
Sağlık Hizmetleri Sınıfı	Erkek					1						1						2	
	Kadın			1														1	
	Toplam			1		1						1						3	
Teknik Hizmetler Sınıfı	Erkek																		
	Kadın																		
	Toplam																		
Eğitim ve Öğretim Hiz. Sınıfı	Erkek																		
	Kadın																		
	Toplam																		
Avukatlık Hizmetleri Sınıfı	Erkek																		
	Kadın																		
	Toplam																		
Din Hizmetleri Sınıfı	Erkek																		
	Kadın																		
	Toplam																		
Yardımcı Hizmetler Sınıfı	Erkek					1												1	
	Kadın							2						1				3	
	Toplam	1		1		1		2					1					4	
Toplam	Erkek	1		1		1		2		2		1		1				10	
	Kadın			1		1		2		3				1				10	
	Toplam	1		2		3		4		5		1		2				20	

Sorumlu Birim: Tüm Birimler

#### 4.2.4- Engelli İdari Personel

2020 yılsonu itibariyle Üniversitemizde 5 engelli idari personel görev yapmıştır. Engelli personelimizin engel grubu, engel oranı ve eğitim durumu hakkında istatistiksel bilgilere aşağıdaki tablodan ulaşılabilir.

**Tablo 15. Engelli Personelin Engel Oranı - Engel Grubu - Eğitim Durumu**

Kriterler	Kadın			Erkek			Toplam			Dağılım Oranı (%)	
	2018	2019	2020	2018	2019	2020	2018	2019	2020		
Engel Oranı	40-60	1	1	1	2	3	3	3	4	4	
	61-80										
	81-100				1	1	1	1	1	1	
	<b>Toplam</b>										
Engel Grubu	Görme					1	1		1	1	
	Konuşma-İşitme					1	1		1	1	
	Ortopedik				1	1	1	1	1	1	
	Zihinsel				1	1	1	1	1	1	
	İşitme										
	Diğer	1	1	1				1	1	1	
	<b>Toplam</b>										
Eğitim Durumu	İlköğretim										
	Lise ve Dengi									2	
	Yüksekokul(2 Yıllık)									1	
	Yüksekokul(4 Yıllık)									2	
	Lisans Üstü										
	<b>Toplam</b>									5	

#### Sorumlu Birim: Tüm Birimler

Engelli idari personelimizin büyük bir kısmı yardımcı hizmetler ve genel idari hizmetler sınıfında görev almıştır. Engelli personelin hizmet sınıfını gösteren bilgiler aşağıdaki tabloda yer almaktadır.

**Tablo 16. Engelli İdari Personelin Hizmet Sınıfına Göre Dağılımı**

Hizmet Sınıfı	Unvanı	Kadın			Erkek			Toplam			Dağılım Oranı (%)
		2018	2019	2020	2018	2019	2020	2018	2019	2020	
Genel İdari Hizmetler	Enstitü Sekreteri										
	Şef										
	Memur	1	1	1	1	2	2	2	3	3	
	Bilgisayar İşletmeni				1	1	1	1	1	1	
	Şoför										
	<b>Toplam</b>	<b>1</b>	<b>1</b>	<b>1</b>	<b>2</b>	<b>3</b>	<b>3</b>	<b>3</b>	<b>4</b>	<b>4</b>	
Teknik Hizmetler	Tekniker										
	Teknisyen										
	<b>Toplam</b>										
Sağlık Hizmetleri	Psikolog										
	Fizyoterapist										
	Sağlık Teknikeri										
	Sağlık Teknisyeni										
	<b>Toplam</b>										
Yardımcı Hizmetler	Teknisyen Yardımcısı										
	Hizmetli				1	1	1	1	1	1	
	Hastabakıcı										
	<b>Toplam</b>				<b>1</b>	<b>1</b>	<b>1</b>	<b>1</b>	<b>1</b>	<b>1</b>	
	<b>Genel Toplam</b>				<b>3</b>	<b>4</b>	<b>4</b>	<b>4</b>	<b>5</b>	<b>5</b>	



## 5- Sunulan Hizmetler

### 5.1- Eğitim Hizmetleri

Tablo 17. Akademik Birim Bilgileri

Akademik Birimler		Akademik Birim Sayısı	Program Sayısı	Akredite Program Sayısı	Öğrenci Sayısı		
					Kadın	Erkek	Toplam
Fakülte	Program						
	Çift Anadal						
	Yan Dal						
Enstitü	Yüksek Lisans						
	Doktora						
	Lisansa Bağlı Doktora						
Konservatuvar	Bölüm						
	Program						
	Çift Anadal						
	Yan Dal						
Yüksekokul	Program						
	Çift Anadal						
	Yan Dal						
Meslek Yüksekokulu	Bölüm	3		0			
	Program		14		1.496	806	2.302
Toplam							

20/01/2021 tarihli verisidir.

**Sorumlu Birim: Tüm Akademik Birimler ve Öğrenci İşleri Daire Başkanlığı**

### 5.1.1- Öğrenci Sayısı

Üniversitemizde öğrenim gören öğrencilerimizin sayılarına ilişkin bilgilere aşağıdaki tabloda yer verilmiştir.

**Tablo 18. Yüksekokullar ve Meslek Yüksekokulları Öğrenci Sayıları**

Bölüm Adı	I . Öğretim			II . Öğretim			Genel Toplam	MYO/YO İçindeki Payı
	Kadın	Erkek	Toplam	Kadın	Erkek	Toplam		
Ağız ve Diş Sağlığı	125	54	179					
Ameliyathane Hizmetleri	134	32	166					
Dezenfeksiyon, Sterilizasyon ve Antisepsi	21	20	41					
Diş Protez Teknolojisi	116	101	217					
Eczane Hizmetleri	114	77	191					
Eczane Hizmetleri II.Ö.	1	4	5					
Elektronörofizyoloji	125	58	183					
İlk ve Acil Yardım	95	66	161					
Odyometri	140	54	194					
Ortopedik Ortez ve Protez	121	94	215					
Radyoterapi	132	67	199					
Tıbbi Dokümantasyon ve Sekreterlik	132	62	194					
Tıbbi Görüntüleme Teknikleri	111	69	180					
Tıbbi Laboratuvar Teknikleri	129	48	177					
<b>Toplam</b>	<b>1.496</b>	<b>806</b>	<b>2.302</b>					

20/01/2021 tarihli verisidir.

### Sorumlu Birim: Tüm Akademik Birimler ve Öğrenci İşleri Daire Başkanlığı

**Tablo 19. Engelli Öğrenci Sayısı**

Kriterler		Lisans	Lisansüstü	Ön Lisans	Toplam	Dağılım Oranı %
Engel Oranı %	40-60					
	61-80					
	81-100					
	<b>Toplam</b>					
Engel Grubu	İşitme					
	İşitme ve Konuşma					
	Zihinsel					
	Ortopedik					
	Görme					
	Diğerleri					
	<b>Toplam</b>					

20/01/2021 tarihli verisidir.

### 5.1.2-Öğrenci Kontenjanları ve Doluluk Oranı

2020-2021 Öğretim yılında Üniversitemize ÖSYS Merkezi Yerleştirme - Ek Yerleştirme dâhil ve özel yetenek sınavları sonucu yerleşen öğrencilerin listesi aşağıda gösterilmiştir.

**Tablo 20. Öğrenci Kontenjanları ve Doluluk Oranı**

Fakülte/Enstitü/Yüksekokul/MYO	Lisans Yerleştirme Sınavı Kontenjanı	Lisans Yerleştirme Sınavı Sonucu Yerleşen	Boş Kalan	Doluluk Oranı (%)
Ağız ve Diş Sağlığı	70	69		
Ameliyathane Hizmetleri	70	71		
Dezenfeksiyon, Sterilizasyon ve Antisepsi	20	21		
Diş Protez Teknolojisi	70	74		
Eczane Hizmetleri	70	71		
Eczane Hizmetleri II.Ö.	0	0		
Elektronörofizyoloji	70	74		
İlk ve Acil Yardım	70	72		
Odyometri	70	71		
Ortopedik Ortez ve Protez	70	74		
Radyoterapi	70	71		
Tıbbi Dokümantasyon ve Sekreterlik	70	72		
Tıbbi Görüntüleme Teknikleri	70	74		
Tıbbi Laboratuvar Teknikleri	70	71		
<b>Toplam</b>				

20/01/2021 tarihli verisidir.

**Sorumlu Birim: Tüm Akademik Birimler ve Öğrenci İşleri Daire Başkanlığı**

### 5.1.3-Yatay Geçişle Üniversitemize Gelen Öğrencilerin Sayıları

2020-2021 eğitim-öğretim yılında yatay geçişle Üniversitemize gelen öğrenci sayısı 12'dir.

**Tablo 21. 2020-2021 Eğitim-Öğretim Yılında Yatay Geçiş ile Üniversitemize Gelen Öğrenci Sayısı**

Fakülte/Enstitü/Yüksekokul/MYO	Kurum Dışı Gelen			Artış Oranı (%)
	2018	2019	2020	
Sağlık Hizmetleri MYO	5	23	12	
<b>Toplam</b>				

20/01/2021 tarihli verisidir.

**Sorumlu Birim: Tüm Akademik Birimler ve Öğrenci İşleri Daire Başkanlığı**

#### 5.1.4-Kaydı Silinen Öğrenci Sayısı

Üniversitemizden çeşitli nedenlerle ayrılan öğrenci sayılarına aşağıdaki tabloda yer verilmiştir.

Tablo 22. 2020-2021 Eğitim-Öğretim Yılında Kaydı Silinen Öğrenci Sayısı

Birim	Ayrılanların (Kaydı Silinenlerin) Sayısı				Toplam
	Kendi İsteğiyle	Başarısızlık (Azami Süre)	Yük. Öğr. Çıkarma	Diğer	
Sağlık Hizmetleri MYO					0
Toplam					

20/01/2021 tarihli verisidir.

**Sorumlu Birim: Tüm Akademik Birimler ve Öğrenci İşleri Daire Başkanlığı**

#### 5.1.5- Uluslararası Öğrencilerin Sayısı

Tablo 23. Uluslararası Öğrenci Sayısı

Birim	Erkek			Kız			Toplam			Artış Oranı (%)	Toplam İçindeki Dağılımı (%)
	2018	2019	2020	2018	2019	2020	2018	2019	2020		
Sağlık Hizmetleri MYO	1	4	2	7	8	5	8	12	7		
Toplam											

20/01/2021 tarihli verisidir.

**Sorumlu Birim: Tüm Akademik Birimler ve Öğrenci İşleri Daire Başkanlığı**

Tablo 24. Mülteci Öğrenci Sayısı

Fakülte/Enstitü/ Yüksekokul/ MYO	Erkek			Kız			Toplam			Artış Oranı (%)	Toplam İçindeki Dağılımı (%)
	2018	2019	2020	2018	2019	2020	2018	2019	2020		
Sağlık Hizmetleri MYO							0	0	0		
Toplam											

20/01/2021 tarihli verisidir.

**Sorumlu Birim: Tüm Akademik Birimler ve Öğrenci İşleri Daire Başkanlığı**

### 5.1.6- Disiplin Cezası Alan Öğrencilerin Sayısı

Tablo 25. 2020-2021 Eğitim-Öğretim Yılında Disiplin Cezası Alan Öğrencilerin Sayısı

Fakülte/Enstitü/ Yüksekokul/ MYO	Yüksek Öğr. Çıkarma	Uzaklaştırma			Kınama	Uyarma	Toplam
		1 Dönem	2 Dönem	1 Hafta-1 Ay			
Sağlık Hizmetleri MYO							0
<b>Toplam</b>							

20/01/2021 tarihli verisidir.

**Sorumlu Birim: Tüm Akademik Birimler ve Öğrenci İşleri Daire Başkanlığı**

### 5.1.7- KHK ile Gelen Öğrencilerin Sayısı

Tablo 26. 667 Sayılı KHK ile Gelen Öğrenciler

Fakülte/Yüksekokul/ MYO	Bölüm	Erkek	Kız	Toplam
Sağlık Hizmetleri MYO				0
<b>Toplam</b>				

20/01/2021 tarihli verisidir.

**Sorumlu Birim: Tüm Akademik Birimler ve Öğrenci İşleri Daire Başkanlığı**

## 5.1.8- Öğrencilere İlişkin Veriler

Tablo 27. Öğrencilere İlişkin Veriler

Birim/Bölüm	Öğretim Elmanı Sayısı	Kadrolu Ders Veren Öğretim Elmanı Sayısı	Öğrenci Sayısı	Mezun Sayısı	Ders Veren Kadrolu Öğretim Elemanlarının Haftalık Ders Saati Sayısının İki Dönemlik Ortalaması	Öğr. Elemanı/ Öğrenci Sayısı	Öğr. Elemanı/ Ders Saati	Öğrenci Sayısı / Öğr. Elemanı	Mezun Sayısı / Öğrenci Sayısı (%)
Ağız ve Diş Sağlığı	41	3	179	35					
Ameliyathane Hizmetleri	22	1	166	60					
Dezenfeksiyon, Sterilizasyon ve	12	1	41	0					
Diş Protez Teknolojisi	35	3	217	38					
Eczane Hizmetleri	50	1	191	46					
Eczane Hizmetleri II.Ö.	0	0	5	0					
Elektronörofizyoloji	31	0	183	38					
İlk ve Acil Yardım	26	0	161	57					
Odyometri	36	2	194	51					
Ortopedik Ortez ve Protez	37	1	215	37					
Radyoterapi	26	1	199	39					
Tıbbi Dokümantasyon ve	36	5	194	38					
Tıbbi Görüntüleme Teknikleri	25	0	180	64					
Tıbbi Laboratuvar Teknikleri	36	2	177	55					

20/01/2021 tarihli verisidir.

**Sorumlu Birim: Tüm Akademik Birimler ve Öğrenci İşleri Daire Başkanlığı**

**Tablo 28. Öğrencilerin Mezuniyet Durumları**

	Normal Öğrenim Süresi İçinde Mezun Olması Gereken Öğrenci Sayısı, (a)	Normal Süre İçerisinde Mezun Olan Öğrenci Sayısı (b)	Oran (a)/(b)
Ön Lisans			
Lisans			
Yüksek Lisans			
Doktora			
Toplam			

20/01/2021 tarihli verisidir.

**Sorumlu Birim: Tüm Akademik Birimler ve Öğrenci İşleri Daire Başkanlığı**

**Tablo 29. Mezun Bilgileri**

	2016	2017	2018	2019	2020
İşe Yerleşmiş Mezun Sayısı					
Mezunlar Arasından Lisansüstü Öğrenime Devam Oranı					

**Sorumlu Birim: Tüm Akademik Birimler**

**Tablo 30. Öğrenci Oranları**

		2016			2017			2018			2019			2020		
		Öğrenci Sayısı	Öğretim Üyesi Sayısı	Öğretim Elamanı Sayısı	Öğrenci Sayısı	Öğretim Üyesi Sayısı	Öğretim Elamanı Sayısı	Öğrenci Sayısı	Öğretim Üyesi Sayısı	Öğretim Elamanı Sayısı	Öğrenci Sayısı	Öğretim Üyesi Sayısı	Öğretim Elamanı Sayısı	Öğrenci Sayısı	Öğretim Üyesi Sayısı	Öğretim Elamanı Sayısı
Beşeri ve Sosyal Bilimler	Lisans															
	Lisansüstü															
Doğa ve Mühendislik Bilimleri	Lisans															
	Lisansüstü															
Sağlık Bilimleri	Lisans															
	Lisansüstü															
Önlisans		1550	9	6	1762	9	8	2005	10	9	2286	10	9	2302	10	10

20/01/2021 tarihli verisidir.

**Sorumlu Birim: Tüm Akademik Birimler ve Öğrenci İşleri Daire Başkanlığı**



**Tablo 31. Lisans Programlarına Kabul Edilen Öğrencilerin Niteliği**

	Program	Programlara Giriş Sıralamasının Ortalaması	Kazanan Öğrenci Sayısı (a)	Tercihleri Arasında İlgili Lisans Programına Başvuran Öğrenci Sayısı (b)	Oran (a)/(b)
Sağlık Hizmetleri MYO	Ağız ve Diş Sağlığı		69		
Sağlık Hizmetleri MYO	Ameliyathane Hizmetleri		71		
Sağlık Hizmetleri MYO	Dezenfeksiyon, Sterilizasyon ve Antisepsi		21		
Sağlık Hizmetleri MYO	Diş Protez Teknolojisi		74		
Sağlık Hizmetleri MYO	Eczane Hizmetleri		71		
Sağlık Hizmetleri MYO	Eczane Hizmetleri II.Ö.		0		
Sağlık Hizmetleri MYO	Elektronörofizyoloji		74		
Sağlık Hizmetleri MYO	İlk ve Acil Yardım		72		
Sağlık Hizmetleri MYO	Odyometri		71		
Sağlık Hizmetleri MYO	Ortopedik Ortez ve Protez		74		
Sağlık Hizmetleri MYO	Radyoterapi		71		
Sağlık Hizmetleri MYO	Tıbbi Dokümantasyon ve Sekreterlik		72		
Sağlık Hizmetleri MYO	Tıbbi Görüntüleme Teknikleri		74		
Sağlık Hizmetleri MYO	Tıbbi Laboratuvar Teknikleri		71		
Toplam					

20/01/2021 tarihli verisidir.

**Sorumlu Birim: Tüm Akademik Birimler ve Öğrenci İşleri Daire Başkanlığı**

Programlara Giriş Sıralamasının Ortalaması ile Tercihleri Arasında İlgili Lisans Programına Başvuran Öğrenci Sayısı (b) verileri Yüksekokulumuz kayıtlarında bulunmamaktadır.



Sıra No	Proje Adı	Yürüten Birim
1	Covid-19 Pandemi Sürecinde Engelli Bireylerin Sorunları ve Çözüm Önerileri	Odyometri
2	İşitme ve Konuşma Bozukluğu Olan Çocuklarda Erken Tanı ve Erken Müdahale Toplumsal Farkındalık Eğitimleri	Odyometri

**Sorumlu Birim: Tüm Birimler**

## II- AMAÇ ve HEDEFLER

---

### A. Amaç ve Hedefler

#### Amaç 1

Çağdaş ve uluslararası standartlara uygun eğitim düzeyini sağlamak ve uluslararası üniversitelerle işbirliği yapmak

#### Amaç 2

Bilimsel arařtırmaların ulusal ve uluslararası düzeyde kalite ve verimliliğini artırmak

#### Amaç 3

Yüksekokulumuzun fiziki altyapısını geliřtirmek

# III- FAALİYETLERE İLİŞKİN BİLGİ VE DEĞERLENDİRMELER

## A. Mali Bilgiler

### 1- Bütçe Uygulama Sonuçları

**Tablo 36. Birim Özel Bütçesi**

Bütçe Tertibi	Yıllar	K.B.Ö	Eklenen	Düşülen	Yıl Sonu Bütçe Öd.	Harcama	Kalan	Harcama/Y SB %	Harcama/K BÖ %	KBÖ/ Toplam %
		a	b	c	d	e	f	(e/d)	(e/a)	
01	Personel Giderleri	2018								
		2019								
		2020								
02	Sos.Güv.Kur.Dev .Pri.Gid.	2018								
		2019								
		2020								
03	Mal ve Hiz. Alım Gid.	2018								
		2019								
		2020								
05	Cari Transferler	2018								
		2019								
		2020								
06	Sermaye Giderleri	2018								
		2019								
		2020								
Toplam	2018									
	2019									
	2020									

**Sorumlu Birim: Tüm Harcama Birimleri**

**Tablo 37. 2020 Mali Yılı Birim Harcama Durumu (1/2)**

EKON. SNF.	AÇIKLAMALAR	BÜTÇE ÖDENEĞİ		EKLENEN ÖDENEK		DÜŞÜLEN ÖDENEK		TOPLAM ÖDENEK		TOPLAM HARCAMA		KULLANIM %		KALAN ÖDENEK	
		2019	2020	2019	2020	2019	2020	2019	2020	2019	2020	2019	2020	2019	2020
01	<b>PERSONEL GİDERLERİ</b>														
01	MEMURLAR														
02	SÖZLEŞMELİ PERSONEL														
04	GEÇİCİ PERSONEL														
05	DİĞER PERSONEL														
02	<b>SOSYAL GÜV.KUR. DEVLET PRİMİ GİD.</b>														
01	MEMURLAR														
02	SÖZLEŞMELİ PERSONEL														
03	İŞÇİLER														
04	GEÇİCİ PERSONEL														
03	<b>MAL VE HİZMET ALIM GİDERLERİ</b>														
02	TÜKETİME YÖNELİK MAL VE MALZ. AL.	26.000,00	26.000,00	10.000,00				26.000,00		35.922,46	8.499,33			1.086,27	0,67
03	YOLLUKLAR	5.000,00	5.000,00					5.000,00		3.412,68	1.980,30			1.604,27	3.019,70
04	GÖREV GİDERLERİ														
05	HİZMET ALIMLARI														
06	TEMSİL VE TANITMA GİDERLERİ													3.395,20	
07	MAMUL MAL ALIM, BAKIM VE ONAR. GİD.	5.000,00	5.000,00		565,00			5.000,00		1.604,80	19.495,25				4,75
08	GAYRİMENKUL MAL BAKIM VE ONAR. GİD.														
09	TEDAVİ VE CENAZE GİDERLERİ														
05	<b>CARİ TRANSFERLER</b>														
01	GÖREV ZARARLARI														
02	HAZİNE YARDIMLARI														
03	KAR AMACI GÜT, KUR.YAPILAN TRANS.														
04	HANE HALKINA YAPILAN TRANSFERLER														
06	YURTDIŞINA YAPILAN TRANSFERLER														
06	<b>SERMAYE GİDERLERİ</b>														
01	MAMUL MAL ALIMLARI														
02	MENKUL SERMAYE ÜRETİM GİDERLERİ														
03	GAYRİ MADDİ HAK ALIMLARI														
04	GAYRİMENKUL AL. VE KAMULAŞTIRMASI														
05	GAYRİMENKUL SERMAYE ÜRETİM GİD.														
06	MENKUL MALLARIN BÜYÜK ONARIM GİD.														
07	GAYRİMENKUL BÜYÜK ONARIM GİD.														
09	DİĞER SERMAYE GİDERLERİ														
07	<b>SERMAYE TRANSFERLERİ</b>														
01	YURTTIÇI SERMAYE TRANSFERLERİ														
	<b>TOPLAM</b>														

**Sorumlu Birim: Tüm Harcama Birimleri**

### 1.1.1- Ulusal ve Uluslararası Bilimsel Toplantılar

Birimimiz ulusal/uluslararası toplantılar ve katılımcı sayıları aşağıdaki tablolarda verilmiştir.

**Tablo 38. Ulusal ve Uluslararası Toplantı Sayısı**

Faaliyet Türü	Fakülte			Enstitü			Yüksekokul			Meslek Y.Okulu			İdari Birimler			Toplam		
	2018	2019	2020	2018	2019	2020	2018	2019	2020	2018	2019	2020	2018	2019	2020	2018	2019	2020
Konferans/Seminer/Panel/ Açık Oturum/Söyleşi							8	10										
Uluslararası Çalıştay							2											
Ulusal Çalıştay								8	2									
Uluslararası Sempozyum/Kongre																		
Ulusal Sempozyum/Kongre							6	14										
Bilimsel Toplantı/Toplantı							5	6	6									
Eğitim Semineri /Diğer Seminerler							8											
Sergi (Ulusal)							6											
Sergi (Uluslararası)																		
Kariyer Günleri							4	3										
Uluslararası Ziyaret/Teknik Gezi																		
Konser							4											
Tiyatro																		
Diğer																		
<b>Toplam</b>							<b>43</b>	<b>41</b>	<b>8</b>									

**Sorumlu Birim: Tüm Birimler**



**Tablo 39. Ulusal ve Uluslararası Toplantılara Katılan Kişi Sayısı**

Faaliyet Türü	Fakülte			Enstitü			Yüksekökol			Meslek Y.Okulu			İdari Birimler			Toplam		
	2018	2019	2020	2018	2019	2020	2018	2019	2020	2018	2019	2020	2018	2019	2020	2018	2019	2020
Konferans/Seminer/Panel/ Açık Oturum/Söyleşi							8	10										
Uluslararası Çalıştay							2											
Ulusal Çalıştay								8	2									
Uluslararası Sempozyum/Kongre																		
Ulusal Sempozyum/Kongre							6	14										
Bilimsel Toplantı/Toplantı							5	6	6									
Eğitim Semineri /Diğer Seminerler							8											
Sergi							6											
Kariyer Günleri																		
Uluslararası Ziyaret/Teknik Gezi							4	3										
Ulusal Ziyaret/Teknik Gezi																		
Konser							4											
Tiyatro																		
Diğer																		
<b>Toplam</b>							<b>43</b>	<b>41</b>	<b>8</b>									

**Sorumlu Birim: Tüm Birimler**

# IV- KURUMSAL KABİLİYET ve KAPASİTENİN DEĞERLENDİRİLMESİ

## A.Üstün Yönler

- 1- Yönetimde ekip ruhu
- 2- Öğretim üyesi bilgi düzeyi
- 3- Tıp, Diş Hekimliği, Eczacılık ve Sağlık Bilimleri Fakülteleri ile aynı kampüste olması
- 4- H.Ü Hastaneleri ile aynı kampüste olması
- 5- Mezunların çalışma alanlarında gösterdiği performansa bağlı olarak bölümlere ve mezunlara gösterilen talebin artması
- 6- Kamu ve özel sektörde danışmanlık ve eğitim hizmetleri için öncelikle başvurulmuş bir kurum olması

## B.Zayıf Yönler

- 1- Bazı programlarda kadrolu öğretim elemanı azlığı/yokluğu
- 2- Yüksekokulun yurtiçi/yurtdışı konferanslara katılım bütçesinin azlığı

## C. Değerlendirme

### 1-(risk) Yüksekokulumuza ayrılan bütçe ödeneğinin az oluşu;

-(değerlendirme) Eğitim-Öğretim faaliyetleri için gereken donanım, malzeme, kırtasiye, öğretim elemanları ve idari personelin yurt içi - yurt dışı kongre, seminer, hizmet içi eğitim sayılarının belirlenmesi

-(çözüm) Yüksekokulumuza ayrılan bütçenin artırılmasının talep edilmesi ve uygun şekilde kullanılması

### 2-(risk) Altyapı olanakların yetersizliği (Fiziksel, Teknolojik);

-(değerlendirme) Yüksekokulumuzdaki programlara ait sınıfların, laboratuvar, sekretarya, öğretim elemanı ve idari personel odaları, yönetim odalarının sayılarının ve yerleşimlerinin tespit edilmesi

-(çözüm) Alt yapı projeleri ile Yüksekokul fiziksel ve teknolojik alt yapısının iyileştirilmesinin sağlanması

## V- Öneri ve Tedbirler

### 1-Yüksekokulumuza ayrılan bütçe ödeneğinin az oluşu;

- Yüksekokulumuza yıllık verilen bütçe ödeneğinin 3'er aylık dilimler halinde kullanılmasında zaman zaman eğitim öğretim faaliyetleri açısından sıkıntılar yaşanmaktadır. Bütçe ödeneğinin mali yılbaşında serbest bırakılması yararlı olacaktır.

- Yüksekokulumuza Büro Malzemesi alımları, büro makine-teçhizat alımları vs. ödeneğimiz olmadığından dolayı sıkıntılar yaşanmaktadır. Bunun yanı sıra, geçici yolluk yevmiye bedellerinin yetersiz oluşu nedeniyle artırılması gerektiği düşünülmektedir

### 2-Altyapı olanaklarının (Fiziksel, Teknolojik) iyileştirilmesi;

- Akademik ve İdari Personelin ofislerinin Doğu ve Güney yönünde olması nedeniyle yoğun şekilde güneş ışığına maruz kalmakta ve aşırı sıcak olmaktadır. Personelin verimli çalışabilmesi için ofislerimize klima takılması zorunludur.

- Yüksekokulumuz Eczane Hizmetleri II.Ö. ile birlikte 14 programda eğitim öğretimine devam etmektedir. Her bir program öğrenci sayısı en az 80 öğrenci olup, dersliklerimizin %95'i 50 kişiliktir. İvedilikle derslik tahsis edilmesi zorunludur.

**EKLER:****Ek 1- Tesis, Makine ve Cihazlar Listesi**

Hesap Kodu	I. Düzey Kodu	II. Düzey Kodu	Dayanıklı Taşınır	Ölçü Birimi	Miktarı
253	2	2	İnşaat Makineleri ve Aletleri	ADET	1
253	2	3	Atölye Makineleri ve Aletleri	ADET	49
253	2	5	Güç Elektroniği ve Basıncılı Makineler ile Aletleri	ADET	10
253	3	1	Yıkama, Temizleme ve Ütöleme Cihaz ve Araçları	ADET	5
253	3	2	Beslenme/Gıda ve Mutfak Cihaz ve Aletleri	ADET	9
253	3	3	Kurtarma Amaçlı Cihaz ve Aletler	ADET	10
253	3	4	Ölçüm, Tartı, Çizim Cihazları ve Aletleri	ADET	2
253	3	5	Tıbbi ve Biyolojik Amaçlı Kullanılan Cihazlar ve Aletler	ADET	42
253	3	6	Araştırma ve Üretim Amaçlı Cihazları ve Aletleri	ADET	73

**Sorumlu Birim: Tüm Birimler****Ek 2- Demirbaşlar Listesi**

Hesap Kodu	I. Düzey Kodu	II. Düzey Kodu	Dayanıklı Taşınır	Ölçü Birimi	Miktarı
255	1	2	Temsil ve Tören Demirbaşları	ADET	18
255	1	5	Hastanede Kullanılan Demirbaş Niteliğindeki Taşınır	ADET	12
255	2	1	Bilgisayarlar ve Sunucular	ADET	182
255	2	2	Bilgisayar Çevre Birimleri	ADET	48
255	2	3	Teksir ve Çoğaltma Makineleri	ADET	3
255	2	4	Haberleşme Cihazları	ADET	29
255	2	5	Ses, Görüntü ve Sunum Cihazları	ADET	15
255	2	99	Diğer Büro Makineleri ve Aletleri Grubu	ADET	10
255	3	1	Büro Mobilyaları	ADET	828
255	3	5	Seminer ve Sunum Amaçlı Ürünler	ADET	2
255	7	1	Kütüphane Mobilyaları	ADET	11
255	8	1	Eğitim Mobilyaları ve Donanımları	ADET	50
255	8	2	Öğrenmeyi Kolaylaştırıcı Ekipmanlar	ADET	15
255	10	3	Yangın Söndürme ve Tedbir Cihaz ve Araçları	ADET	13
255	11	1	Vitrinde Sergilenen Eşyaları	ADET	6

**Sorumlu Birim: Tüm Birimler**

### İÇ KONTROL GÜVENCE BEYANI

Harcama yetkilisi olarak yetkim dâhilinde;

Bu raporda yer alan bilgilerin güvenilir, tam ve doğru olduğunu beyan ederim.

Bu raporda açıklanan faaliyetler için idare bütçesinden harcama birimimize tahsis edilmiş kaynakların etkili, ekonomik ve verimli bir şekilde kullanıldığını, görev ve yetki alanım çerçevesinde iç kontrol sisteminin idari ve mali kararlar ile bunlara ilişkin işlemlerin yasalılık ve düzenliliği hususunda yeterli güvenceyi sağladığını ve harcama birimimizde süreç kontrolünün etkin olarak uygulandığını bildiririm.

Bu güvence, harcama yetkilisi olarak sahip olduğum bilgi ve değerlendirmeler, iç kontroller, iç denetçi raporları ile Sayıştay raporları gibi bilgim dâhilindeki hususlara dayanmaktadır.

Burada raporlanmayan, idarenin menfaatlerine zarar veren herhangi bir husus hakkında bilgim olmadığını beyan ederim. ANKARA – 21.01.2021

**Prof. Dr. Mustafa Alper Ergin**  
**Müdür**